

MONTAGEANLEITUNG

Flex-e-Pump Nachrüstsatz

362.00241



- HUK 132314
- HUK 152314
- HUK 152715
- HUK 182715
- HUK 202715
- HUK 272715

Montageanleitung Flex-e-Pump Nachrüstsatz Version 01/22

➤ Inhalt überprüfen

1. Flex-e-Pump	# 350.00339	x 1
2. Sicherungsmutter M8	# 590.00163	x 4
3. Blindniet	# 580.00088	x 4
4. Hubbegrenzungsventil mit Halteseil	# 362.00199	x 1
5. Hydraulikschlauch DN10 800 mm 1x90°		x 1
6. Hydraulikschlauch DN10 2600 mm 1x90°	# 360.00009	x 1

Folgende Gebote beachten:



Gefahren beachten:



Zeitansatz: 1 Stunde

Schwierigkeitsgrad: Mittel

Zur Montage benötigtes Werkzeug:

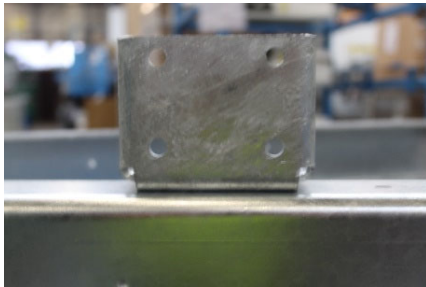
- ✓ Maulschlüssel (SW 13) x 2
- ✓ Maulschlüssel (SW 17) x 1
- ✓ Maulschlüssel (SW 22) x 1

Alle Abbildungen sind Musterabbildungen

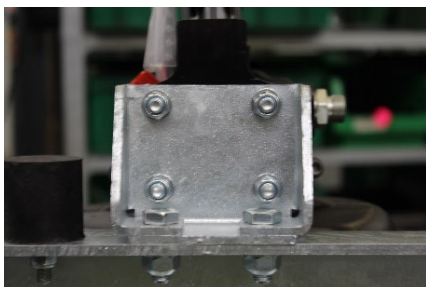


Ladefläche hochkippen und mit einer Wartungsstütze abstützen. Nicht zwischen Ladefläche und Anhängerrahmen arbeiten.

1. Alte Pumpe austauschen und an dem dafür vorgesehenen Halter anbringen.

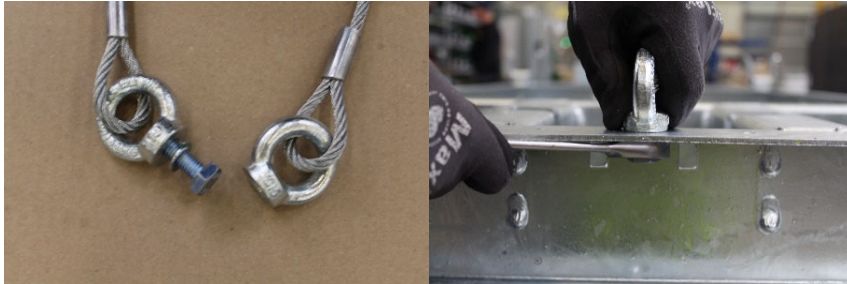


2. Sicherungsmuttern lösen und alte Pumpe entfernen.
3. Schrauben, Scheiben und **neue** Sicherungsmuttern aufdrehen. Die Schrauben durch die an der Pumpe vorgesehenen Löcher stecken.
4. Pumpe zusammen mit den Schrauben am Halter anbringen.
5. Scheiben an den Schrauben anbringen.
6. Sicherungsmuttern auf die Schrauben drehen.
7. Sicherungsmuttern mit einem Maulschlüssel (SW 13) anziehen und darauf achten, dass die Muttern über Kreuz angezogen werden.

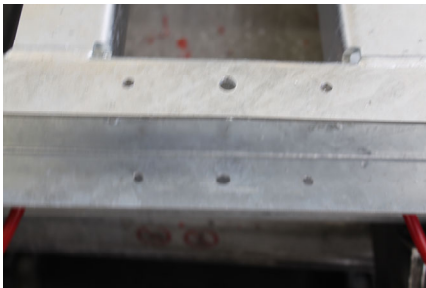


Montageanleitung Flex-e-Pump Nachrüstsatz Version 01/22

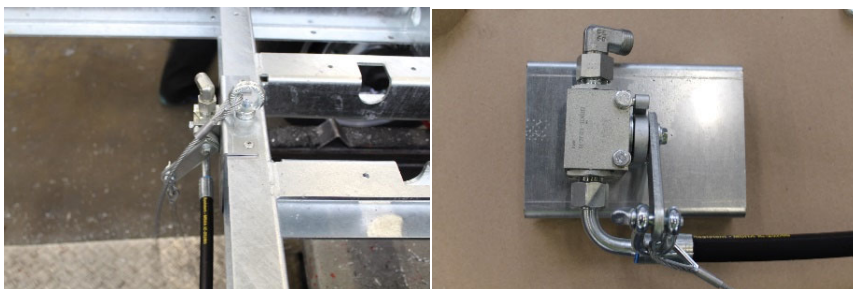
8. Sicherungsmuttern festziehen.
9. Das mitgelieferte Halteseil am Anhänger anbringen und mit einem Maulschlüssel (SW 17) festziehen.



10. Hubbegrenzungsventil **mittig** am Anhänger anbringen.

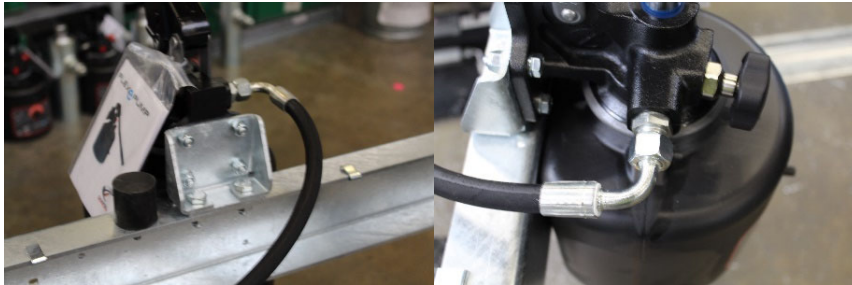


11. Das Blech mit Nieten **mittig** an den dafür vorgesehenen Bohrungen am Rahmen des Anhängers oben und unten anbringen.

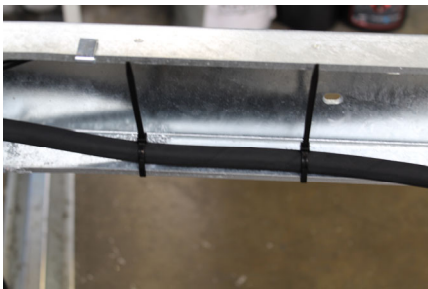


Montageanleitung Flex-e-Pump Nachrüstsatz Version 01/22

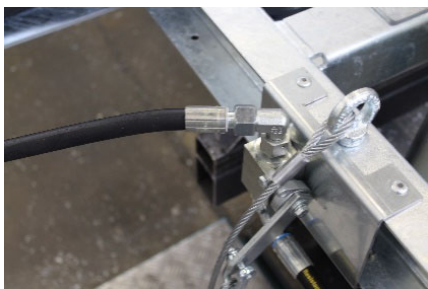
12. Hydraulikschlauch DN10 2600 mm 1x90° an der Pumpe anbringen.



13. Hydraulikschlauch am Rahmen des Anhängers bis zum Hubbegrenzungsventil verlegen.
Kabelbinder verwenden, um den Schlauch am Rahmen zu befestigen.



14. Das andere Ende vom Schlauch am Hubbegrenzungsventil aufschrauben.



15. Mit einem Maulschlüssel (SW 22) an der Pumpe und am Hubbegrenzungsventil festziehen.

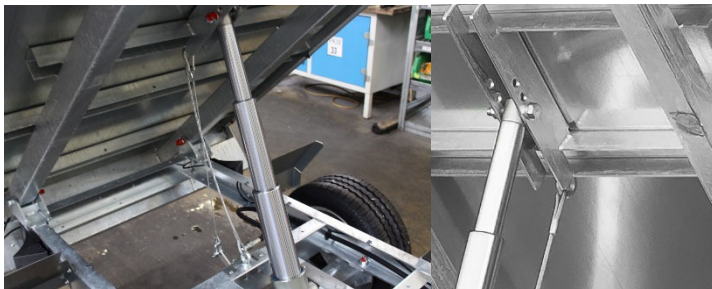
Montageanleitung Flex-e-Pump Nachrüstsatz Version 01/22

16. Hydraulikschlauch DN10 800 mm 1x90° unterm Rahmen verlegen und am Teleskopzylinder aufschrauben.



17. Mit einem Maulschlüssel (SW 22) am Teleskopzylinder festziehen.

18. Halteseil am Rahmen des Anhängers anbringen.



Bedienung / Wartung – siehe Betriebsanleitung PKW-Programm Teil 1.



Für die fachgerechte Montage ist der Kunde verantwortlich. Für eventuelle Sach- oder Personenschäden die durch unsachgemäße Montage entstehen, übernimmt die Firma Humbaур GmbH keine Haftung.



Bei nachträglichen Änderungen an Ihrem HUMBAUR-Fahrzeug oder -Aufbau, vorzeitig bei der Firma HUMBAUR GmbH oder in einer HUMBAUR-Vertragswerkstatt nachfragen.